



BUNDESAMT FÜR
SEESCHIFFFAHRT
UND
HYDROGRAPHIE

Biodiversität und Verwaltungshandeln

Der Raumordnungsplan für die deutsche ausschließliche Wirtschaftszone in der Nordsee und in der Ostsee 2021



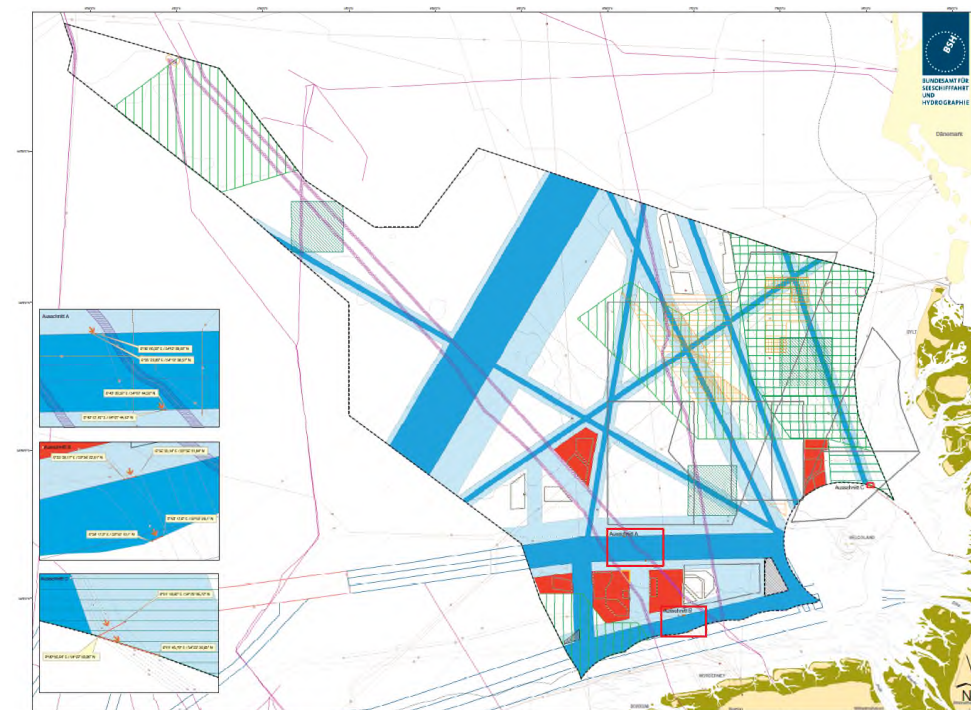
BSH, Emden, 03. November 2021

- Gründe für die Fortschreibung des Raumordnungsplans 2009
- Verfahren zur Fortschreibung
- Kernpunkte des Raumordnungsplans
- Biodiversität im Raumordnungsplan
- Festlegungen im Überblick
- Kohärenz mit den Nachbarstaaten

Warum eine Fortschreibung?

Veränderte Rahmenbedingungen seit 2009:

- Zunahme vieler Nutzungen und Ansprüche an den Meeresraum
- Neue politische Ziele, z.B. für erneuerbare Energien
- Neuer Rechtsrahmen durch die europäische Richtlinie zur maritimen Raumordnung (2014)
- Neue rechtliche Anforderungen, z.B. im Meeresschutz (MSRL)

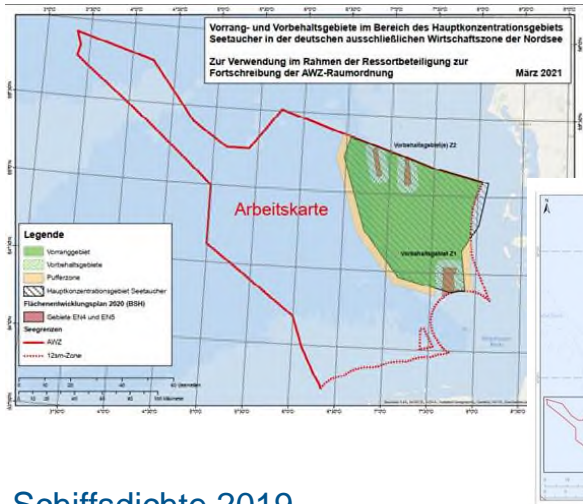


ROP 2009 – Kartenteil Nordsee

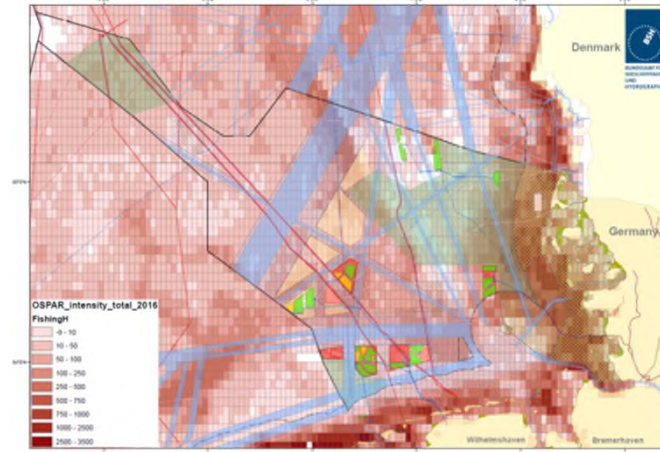
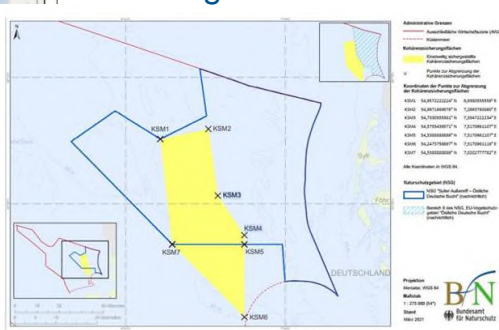
Verbesserte Daten- und Erkenntnisgrundlage



BUNDESAMT FÜR SEESCHIFFFAHRT UND HYDROGRAPHIE

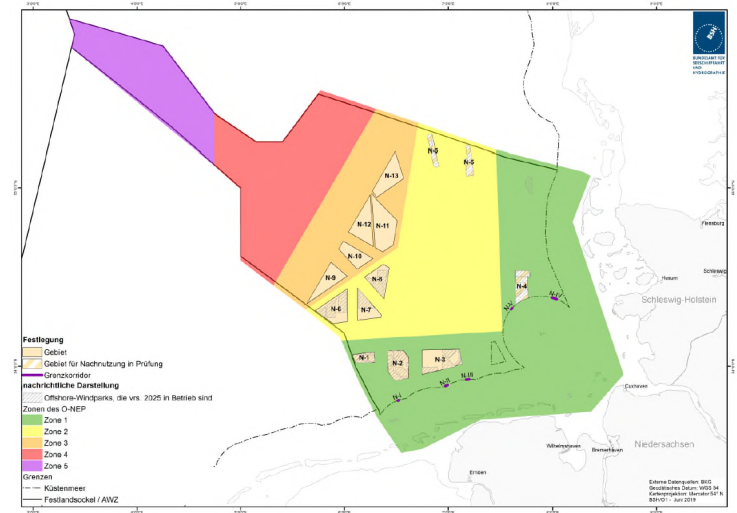
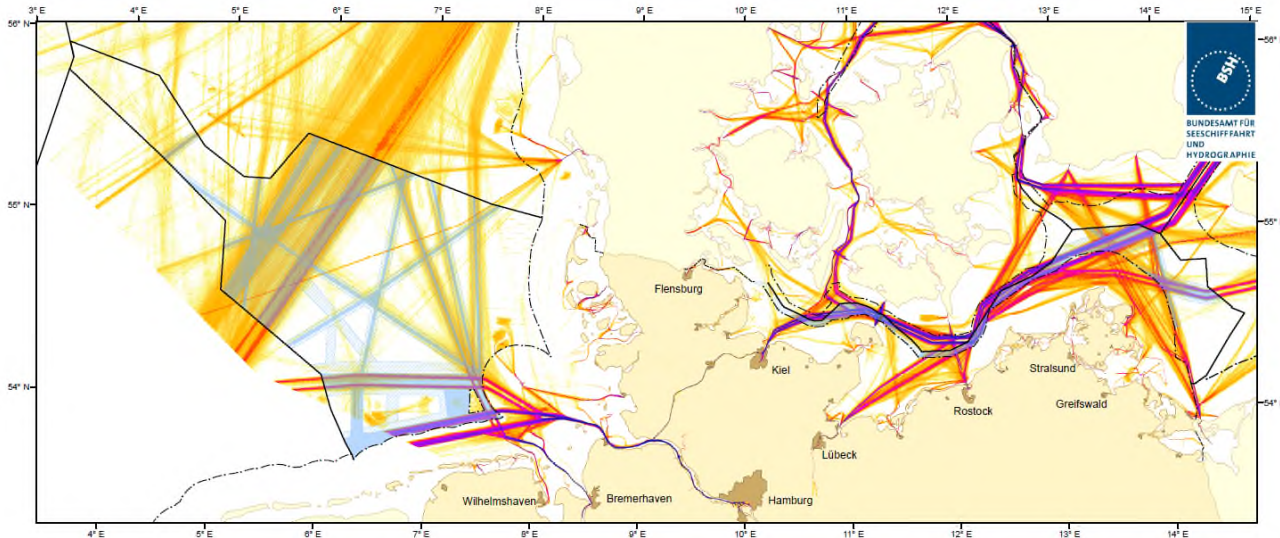


Artenbezogene Hauptkonzentrationsgebiete und Ausgleichsfläche



Fischerei gesamt 2016

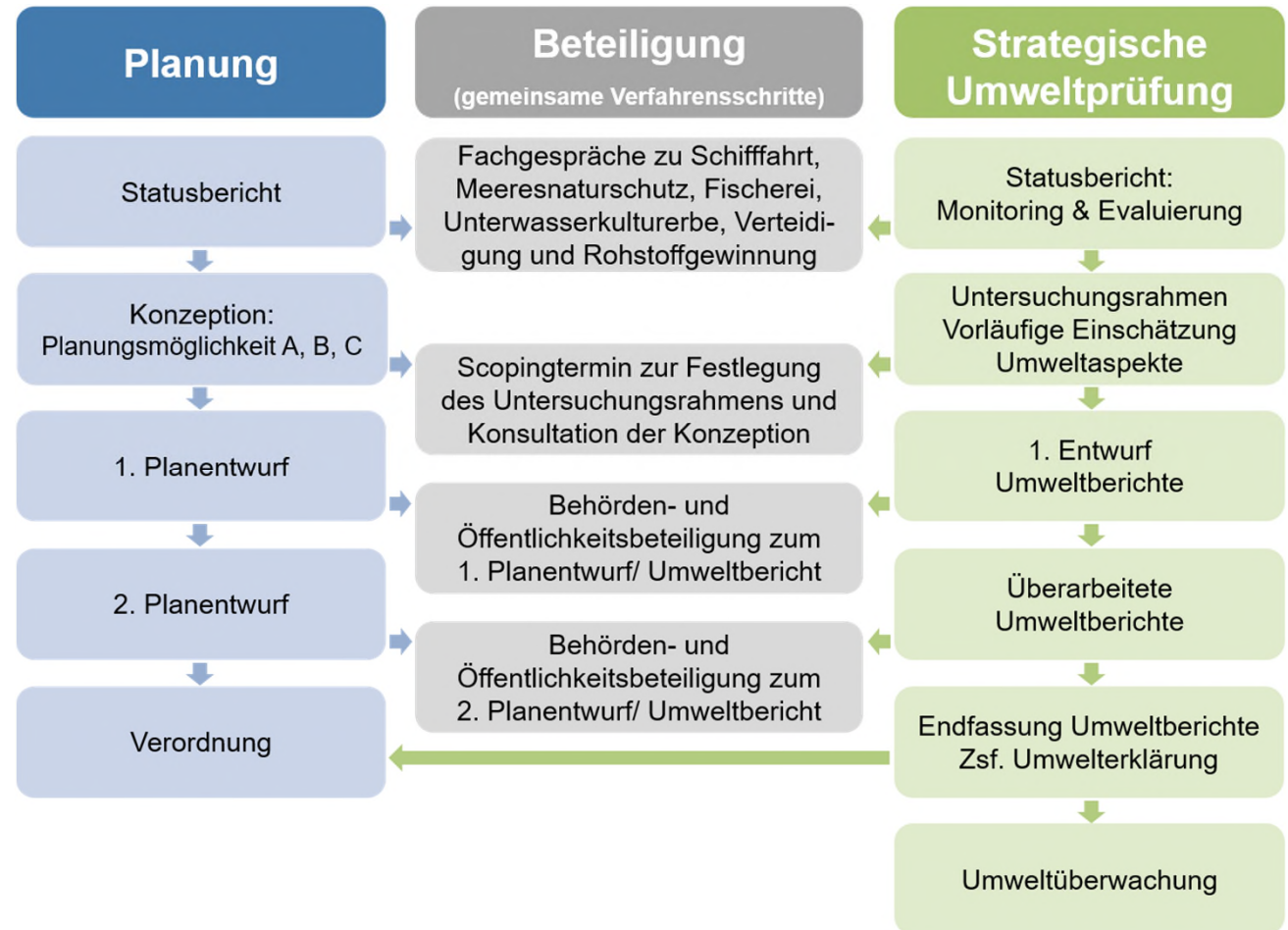
Schiffsdichte 2019



Ausbauzustufen für Windenergie nach Zonen

Das Aufstellungsverfahren

- Transparenter Prozess mit umfangreichen Informations- und Konsultationsmöglichkeiten
- Informeller Austausch und internationale Beteiligung zur Gewährleistung kohärenter Planung mit den Nachbarstaaten
- Begleitung der Neuaufstellung durch einen wissenschaftlichen Begleitkreis



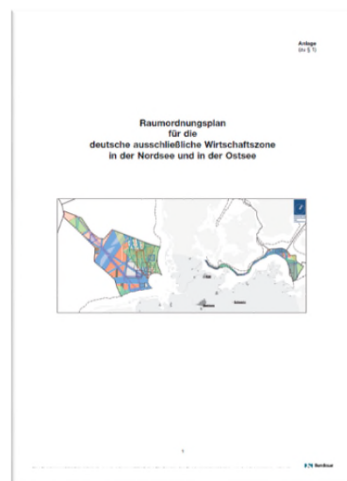
Veröffentlichte Dokumente



BUNDESAMT FÜR SEESCHIFFFAHRT UND HYDROGRAPHIE



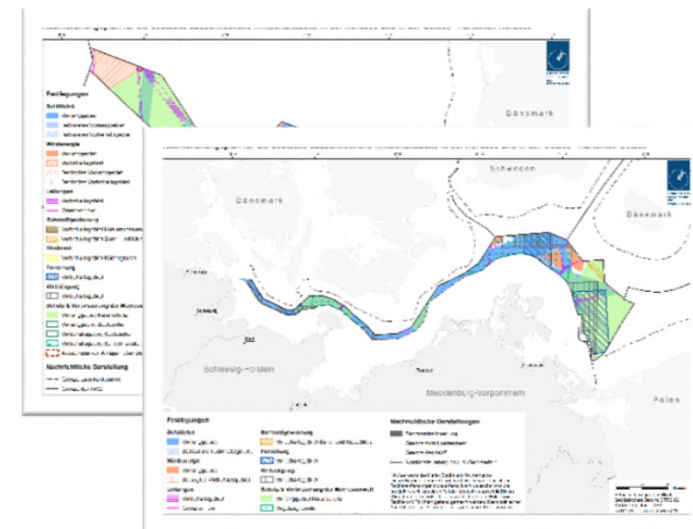
Verordnung



Raumordnungsplan und zusammenfassende Erklärung



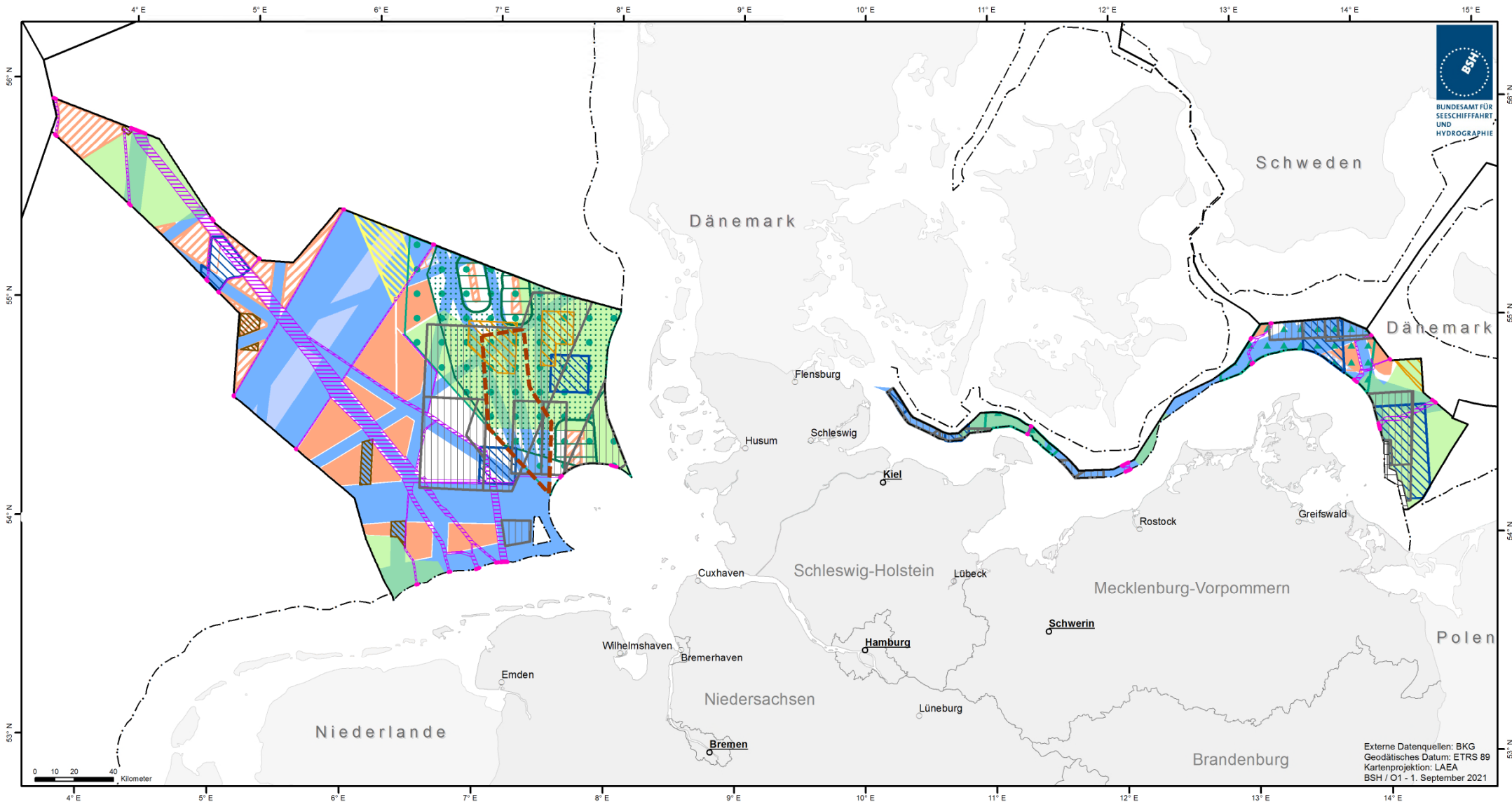
Umweltberichte



Kartenteile

- Abrufbar auf der Internetseite des [BMI](https://www.bmi.de) und des [BSH](https://www.bsh.de)
- https://www.bsh.de/DE/THEMEN/Offshore/Meeresraumplanung/Raumordnungsplan_2021/raumordnungsplan-2021_node.html
- Geodaten stehen über den [WMS](https://www.geoseaportal.de) und [WFS](https://www.geoseaportal.de) Service des BSH (GeoSeaPortal) zur Verfügung
- <https://www.geoseaportal.de/mapapps/resources/apps/meeresnutzung/index.html?lang=de>
- https://www.geoseaportal.de/atomfeeds/Raumordnungsplan_AWZ_de.xml#download=1

Übersichtskarte zum Raumordnungsplan für die deutsche ausschließliche Wirtschaftszone in der Nordsee und in der Ostsee 2021



Externe Datenquellen: BKG
Geodätisches Datum: ETRS 89
Kartenprojektion: LAEA
BSH / O1 - 1. September 2021

Festlegungen

Schifffahrt

- Vorranggebiet
- Befristetes Vorranggebiet
- Befristetes Vorbehaltsgebiet

Windenergie

- Vorranggebiet
- Vorbehaltsgebiet
- Bedingtes Vorranggebiet
- Bedingtes Vorbehaltsgebiet

Leitungen

- Vorbehaltsgebiet

Rohstoffgewinnung

- Vorbehaltsgebiet Kohlenwasserstoffe
- Vorbehaltsgebiet Sand- und Kiesabbau

Fischerei

- Vorbehaltsgebiet Kaisergranat

Forschung

- Vorbehaltsgebiet

Verteidigung

- Vorbehaltsgebiet

Schutz & Verbesserung der Meeresumwelt

- Vorranggebiet Naturschutz
- Vorranggebiet Seetaucher
- Vorbehaltsgebiet Seetaucher
- Vorbehaltsgebiet Schweinswale (Mai bis August)
- Vogelzugkorridor
- Ausschluss von Anlagen über der Wasseroberfläche (befristet)

Nachrichtliche Darstellungen

- Grenze zum Küstenmeer
- Grenze der AWZ
- Fehmarnbeltquerung
- Nordansteuerung bzw. Außenreedee *

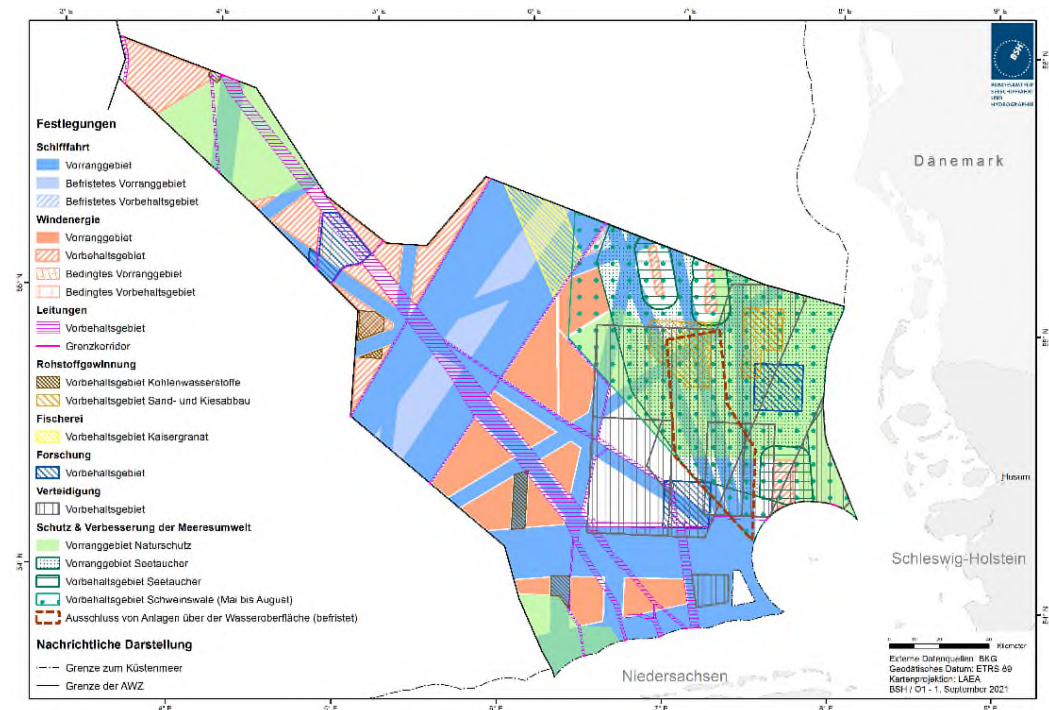
* Außenreedee der Häfen Stettin und Swinemünde
Dieser Bereich ist vom Planentwurf wegen widersprechender Rechtsauffassungen nicht erfasst. Nach deutscher Ansicht handelt es sich um einen Teil der deutschen ausschließlichen Wirtschaftszone, wobei hieraus im Verhältnis zu Polen keine Rechte und Pflichten geltend gemacht werden. Nach polnischer Ansicht ist dieser Bereich Teil des polnischen Küstenmeeres.

Kernpunkte des Raumordnungsplans 2021



BUNDESAMT FÜR
SEESCHIFFFAHRT
UND
HYDROGRAPHIE

- Entwicklung eines Leitbildes zur Nutzung und Bewahrung der Vielfalt des Meeres
- Konfliktminimierung durch Koordinierung von verschiedenen Nutzungen und Schutzansprüchen
- Beitrag zur nachhaltigen Entwicklung durch vorausschauende Planung und das Prinzip der Flächensparsamkeit
- Strategische Umweltprüfung: Keine erheblichen Auswirkungen der ROP Festlegungen auf die Meeresumwelt



ROP 2021 – Kartenteil Nordsee

Leitbild:

Das Meer in seiner Vielfalt nutzen und bewahren

- Festlegung 2.4 (7):
„Die AWZ soll als Naturraum [...] zur Erhaltung der biologischen Vielfalt dauerhaft gesichert und entwickelt werden.“
- Festlegung 2.4 (9):
„Die Meereslandschaft soll [...] als ökologisch intakter Freiraum entwickelt und [...] die Tier- und Pflanzenwelt (Biodiversität) [...] gesichert werden.“

Biodiversität in der Strategischen Umweltprüfung

- Die Biologische Vielfalt wird in den Umweltberichten im Rahmen der Strategischen Umweltprüfung betrachtet.
- Mögliche Auswirkungen auf die biologische Vielfalt werden im Umweltbericht bei den einzelnen Schutzgütern behandelt

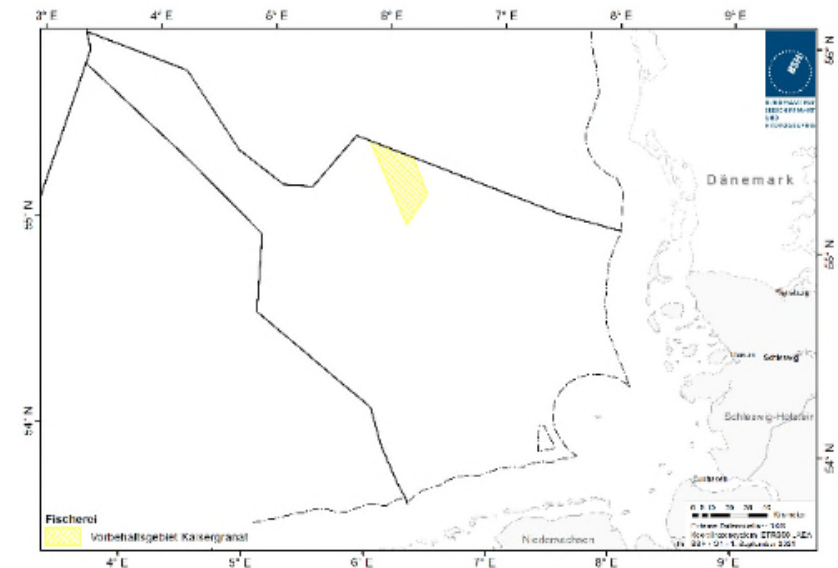
Festlegungen im Überblick



BUNDESAMT FÜR
SEESCHIFFFAHRT
UND
HYDROGRAPHIE

Fischerei

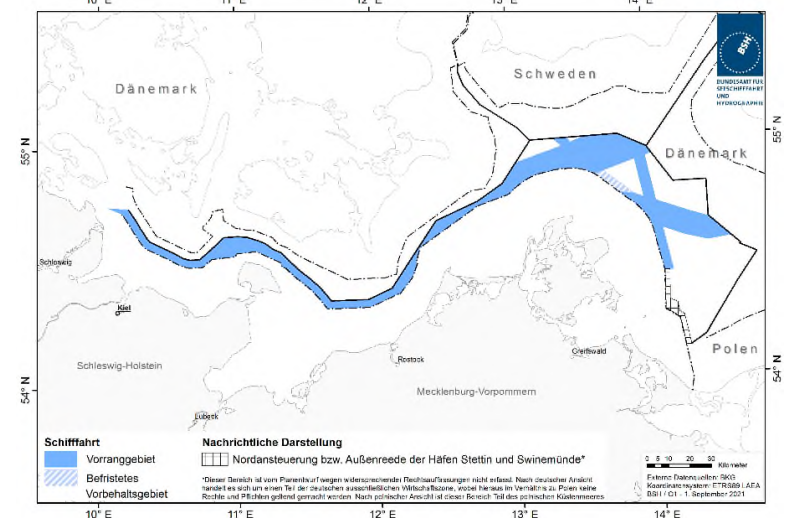
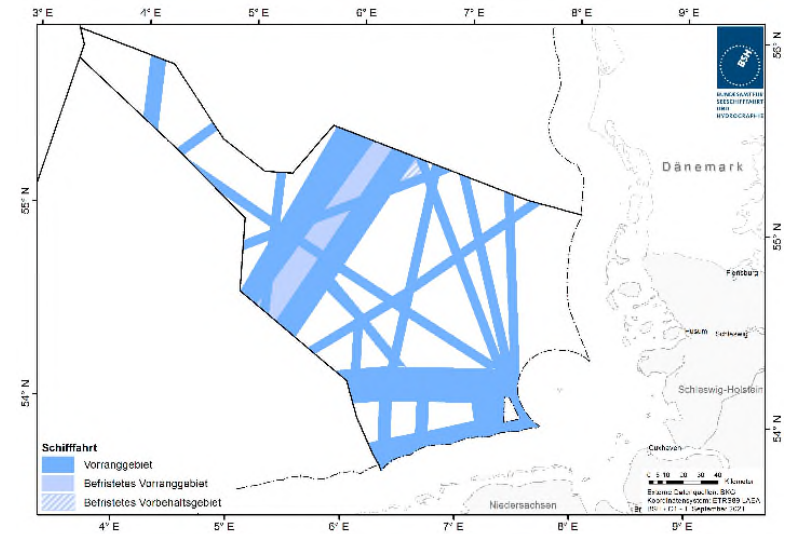
- Festlegung eines Vorbehaltsgebiets für die Fischerei auf Kaisergranat
- Passive Fischerei in den Sicherheitszonen der Windparks
- Durchfahrt durch die Windparks
- Forschungsvorhaben zur gemeinsamen Nutzung von Windenergie und Fischerei
- Besondere Berücksichtigung bei der Planung und Verlegung von Kabeln



Festlegungen im Überblick

Schifffahrt

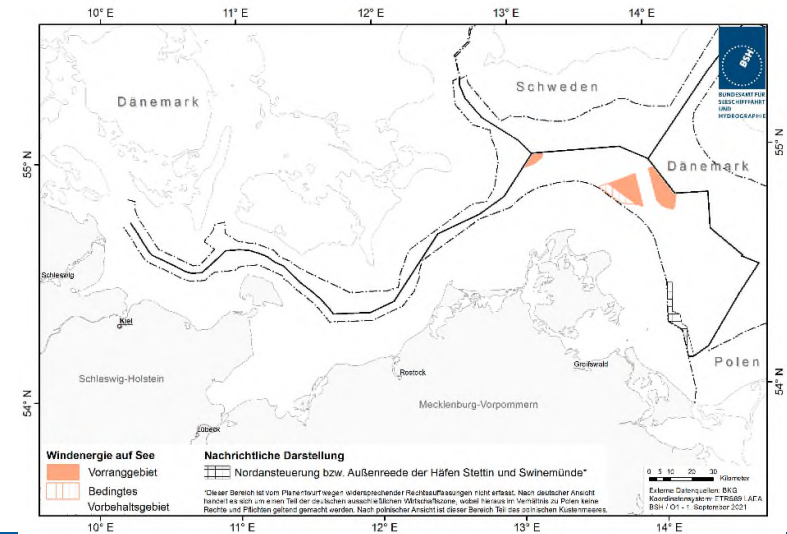
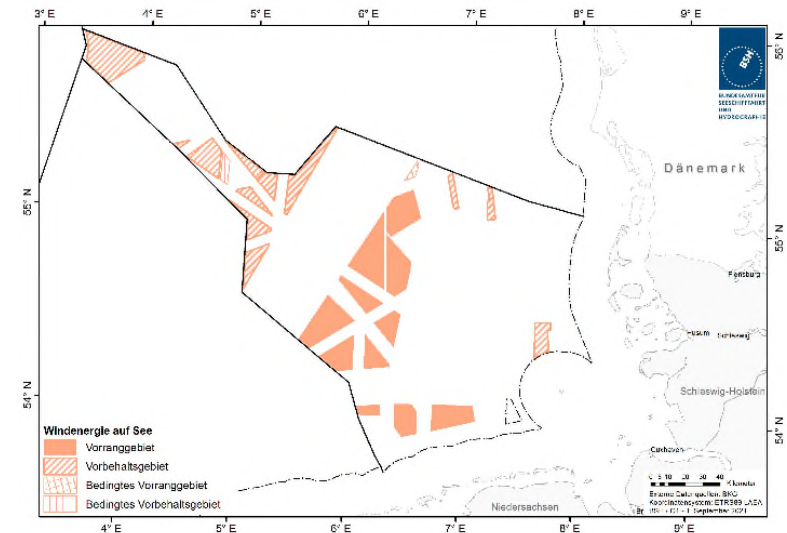
- Anpassung an aktuelle Verkehrsströme und zukünftig zu erwartende Verkehre (z.B. NSR)
- Bestehende Routen sind i.d.R. als Vorranggebiete für die Schifffahrt ausgewiesen
- Befristete Festlegungen für Gebiete, die aus Schifffahrtsperspektive noch näher untersucht werden sollen



Festlegungen im Überblick

Windenergie auf See

- Vorranggebiete zur Sicherung des Ausbauziels bis 2030 (entsprechend FEP 2020)
- Vorbehaltsgebiete zur Sicherung von Flächen darüber hinaus zur Erreichung späterer Ausbauziele
- Bedingte Festlegungen unter Vorbehalt einer Prüfung durch das für die Schifffahrt zuständige Bundesministerium



Festlegungen im Überblick



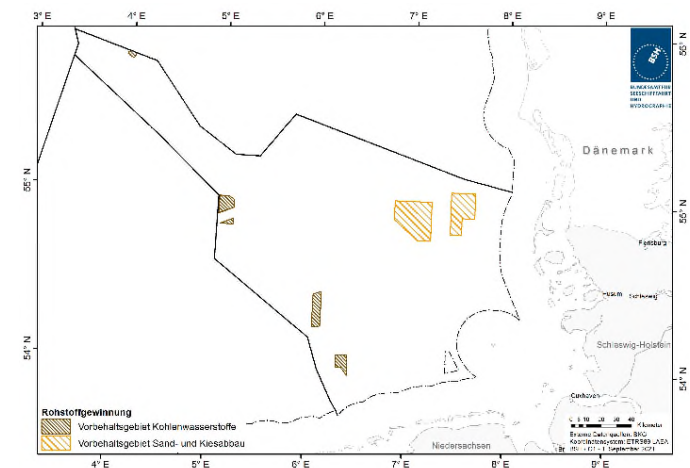
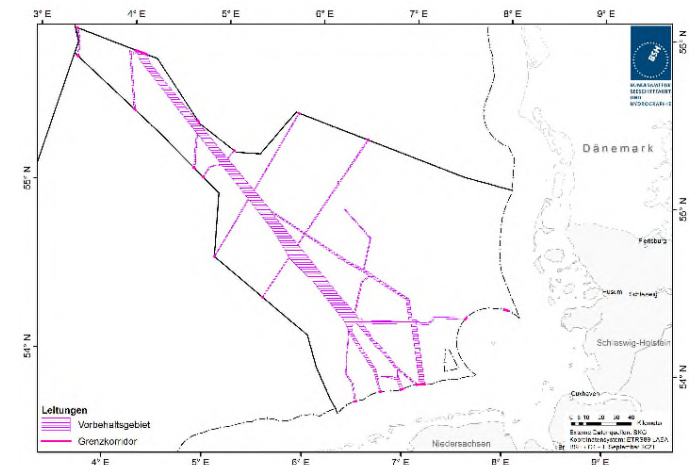
BUNDESAMT FÜR
SEESCHIFFFAHRT
UND
HYDROGRAPHIE

Leistungs- und Grenzkorridore

- Sicherung von Trassenkorridoren für Netzanbindungen, Interkonnektoren, Datenkabel und Pipelines
- Grenzkorridore als Übergabepunkte zu den Küstenmeeren und Nachbarländern

Rohstoffgewinnung

- Festlegung von Vorbehaltsgebieten für Kohlenwasserstoffe und Sand- und Kiesgewinnung
- Dient der Flächensicherung für Rohstoffgewinnung gemäß der Rohstoffstrategie der BReg 2010 und 2020



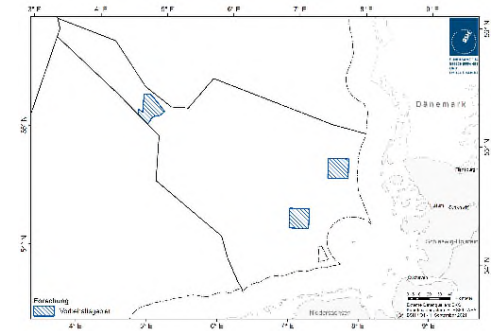
Festlegungen im Überblick



BUNDESAMT FÜR
SEESCHIFFFAHRT
UND
HYDROGRAPHIE

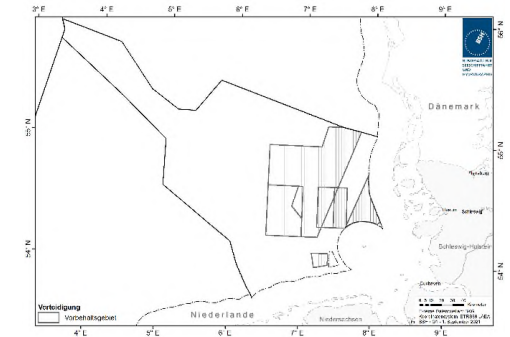
Forschung

- Festlegung von Vorbehaltsgebieten für Fischereiforschung teils mit Ko-Nutzung Windenergie



Militärische Nutzung

- Festlegung von Vorbehaltsgebieten für Verteidigung
- Regelung der Durchfahrt durch Windparks und der Installation von Aufklärungsmitteln an Anlagen



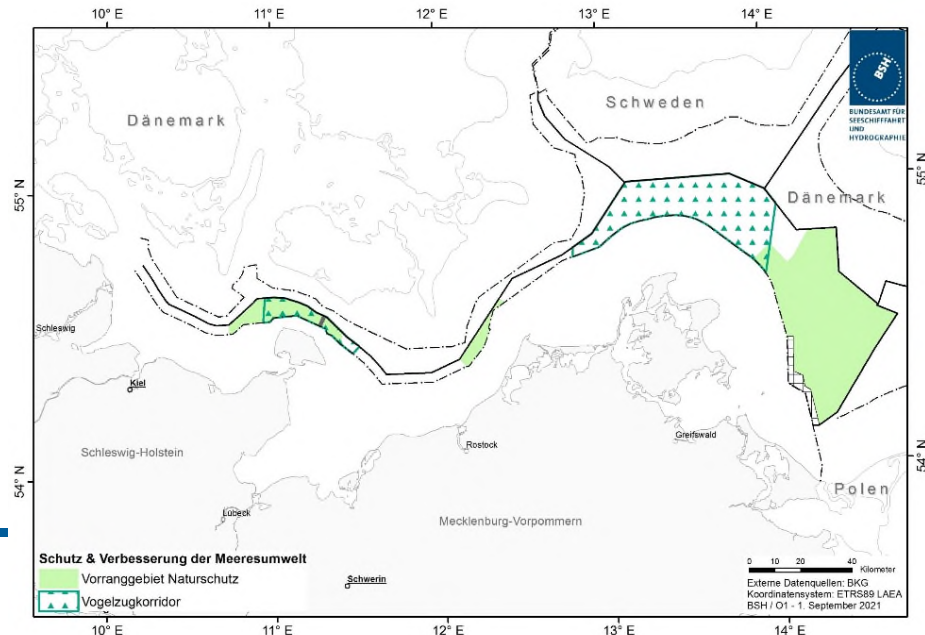
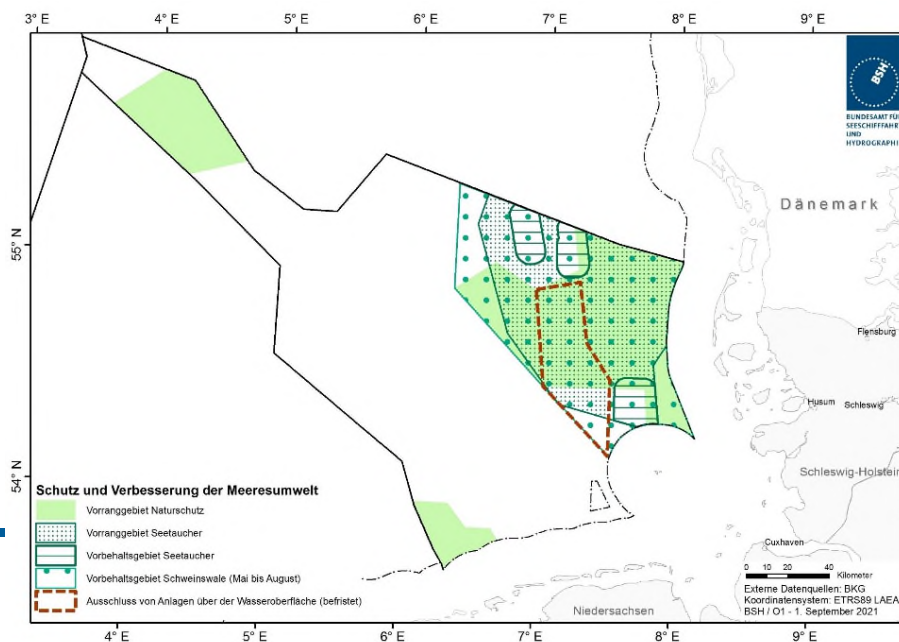
Festlegungen im Überblick



BUNDESAMT FÜR
SEESCHIFFFAHRT
UND
HYDROGRAPHIE

Naturschutz

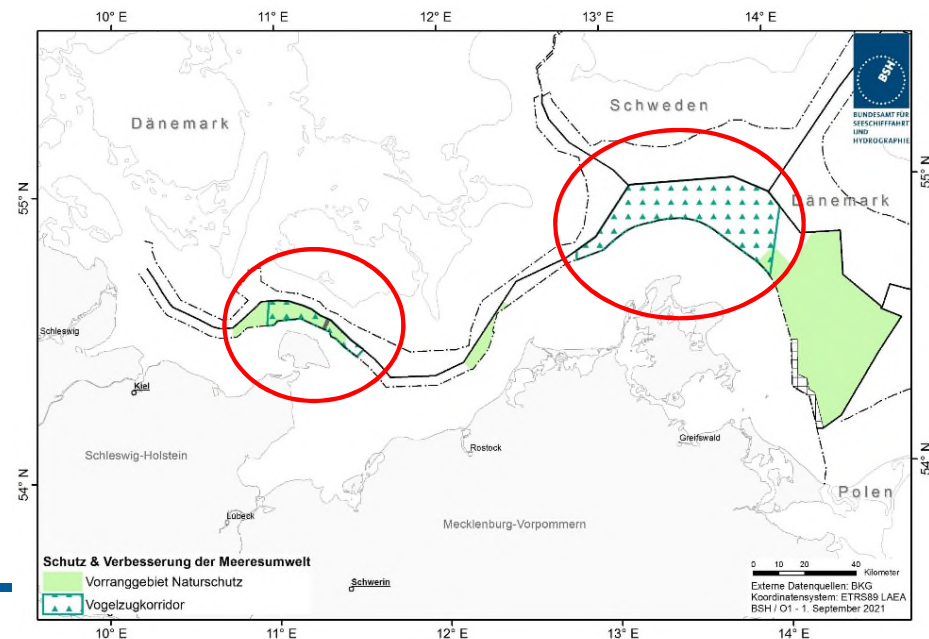
- Erstmalige Festlegung von Gebieten für den Meeresnaturschutz
- Naturschutzgebiete werden als Vorranggebiete für Naturschutz aufgenommen
- Gebietsfestlegungen für Seetaucher, Schweinswale und Vogelzug über die bestehenden fachrechtlichen Naturschutzgebiete hinaus



Festlegung zu Vogelzugkorridoren 2.4 (6)

„[...] In den Zeiträumen der Massenzugereignisse soll in den Vogelzugkorridoren der Betrieb von Windenergieanlagen nicht stattfinden, wenn andere Maßnahmen nicht ausreichend sind, um ein nachgewiesenes signifikant erhöhtes Kollisionsrisiko von Vögeln mit Windenergieanlagen auszuschließen.
[...]“

- Umsetzung in den Zulassungsverfahren.

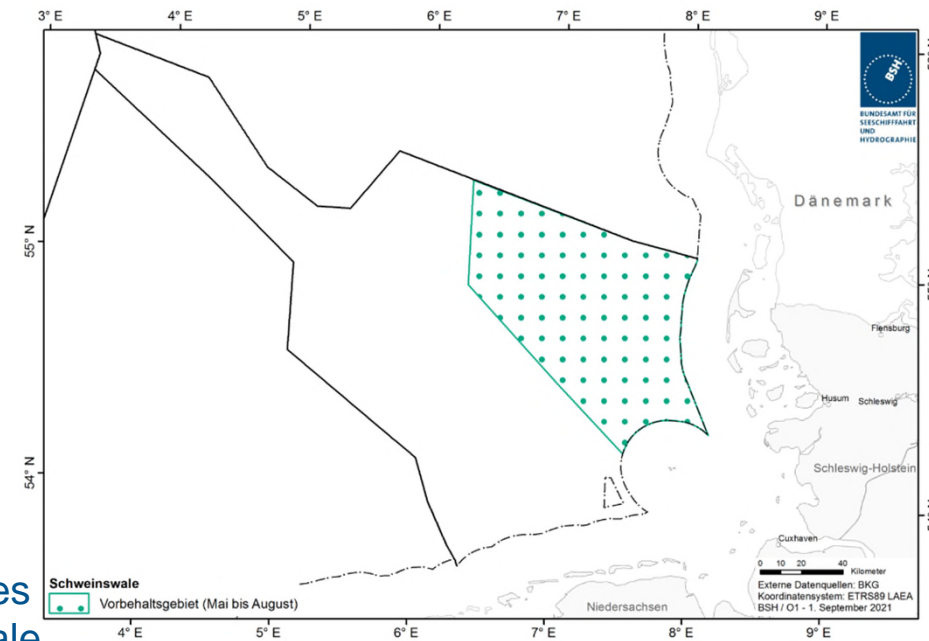


Festlegung zu Schweinswalen 2.4 (4)

„Bei der Errichtung von Windenergieanlagen sollte auf Zulassungsebene besonderes Augenmerk auf die Wirksamkeit von Vermeidungs- und Minderungsmaßnahmen insbesondere während der sensiblen Jahreszeit gelegt werden. Dies betrifft in erster Linie impulshaltige Schalleinträge.“



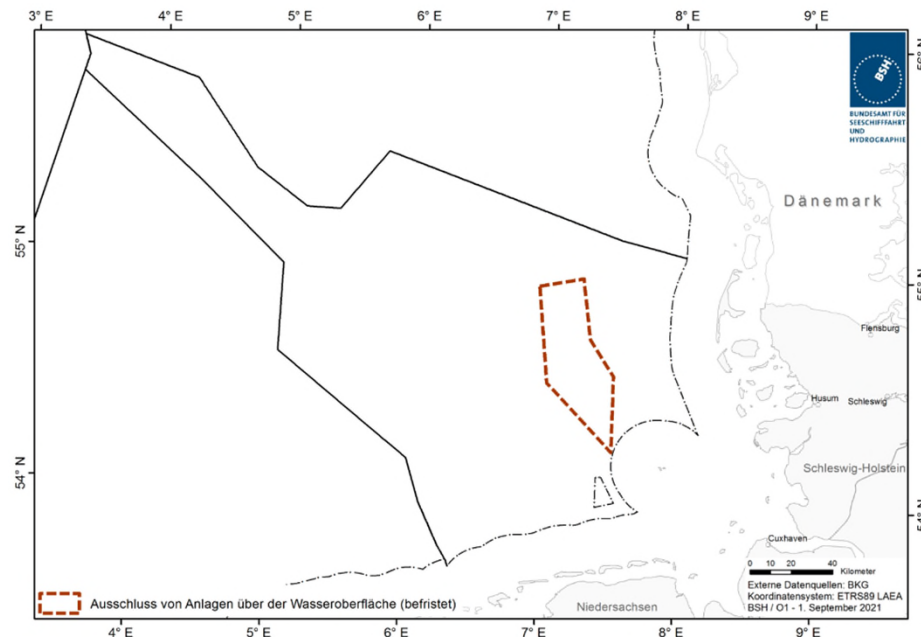
Jahreszeitlich befristetes
Vorbehaltsgebiet Schweinswale



Festlegung zum Ausschluss von Anlagen

2.4 (5)

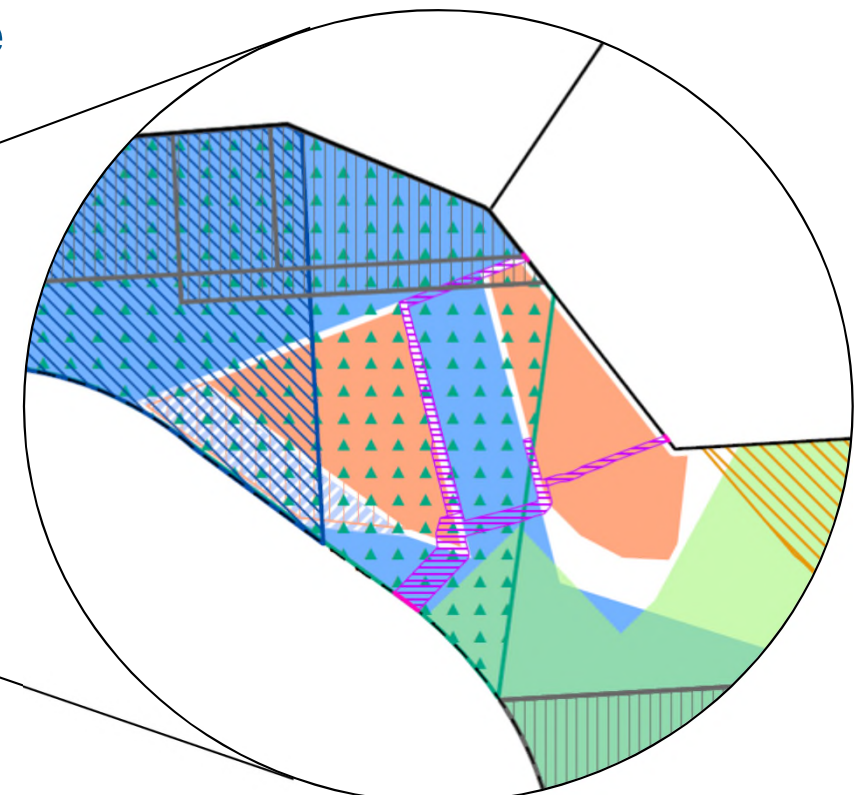
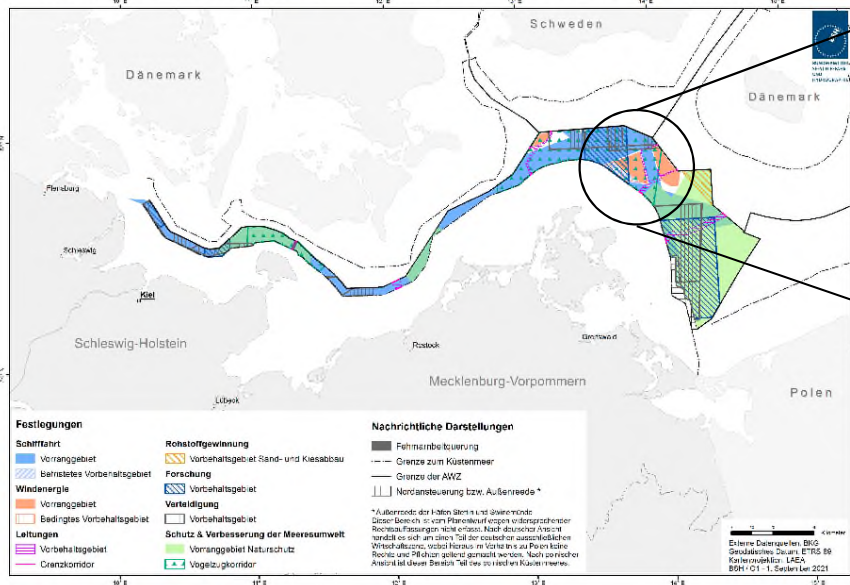
„Um der Naturschutzfachplanung die Entwicklung einer diesbezüglichen eigenen Ausgleichsregelung zu ermöglichen, wird als raumordnerische Unterstützung die befristete Festlegung 2.4 (5) getroffen, [...]“



Mehrfachnutzung

- Durch die Festlegung sich überlagernder kompatibler Nutzungen wird der Rahmen für eine Mehrfachnutzung geschaffen
- z.B. Fischereiforschung und Windenergie

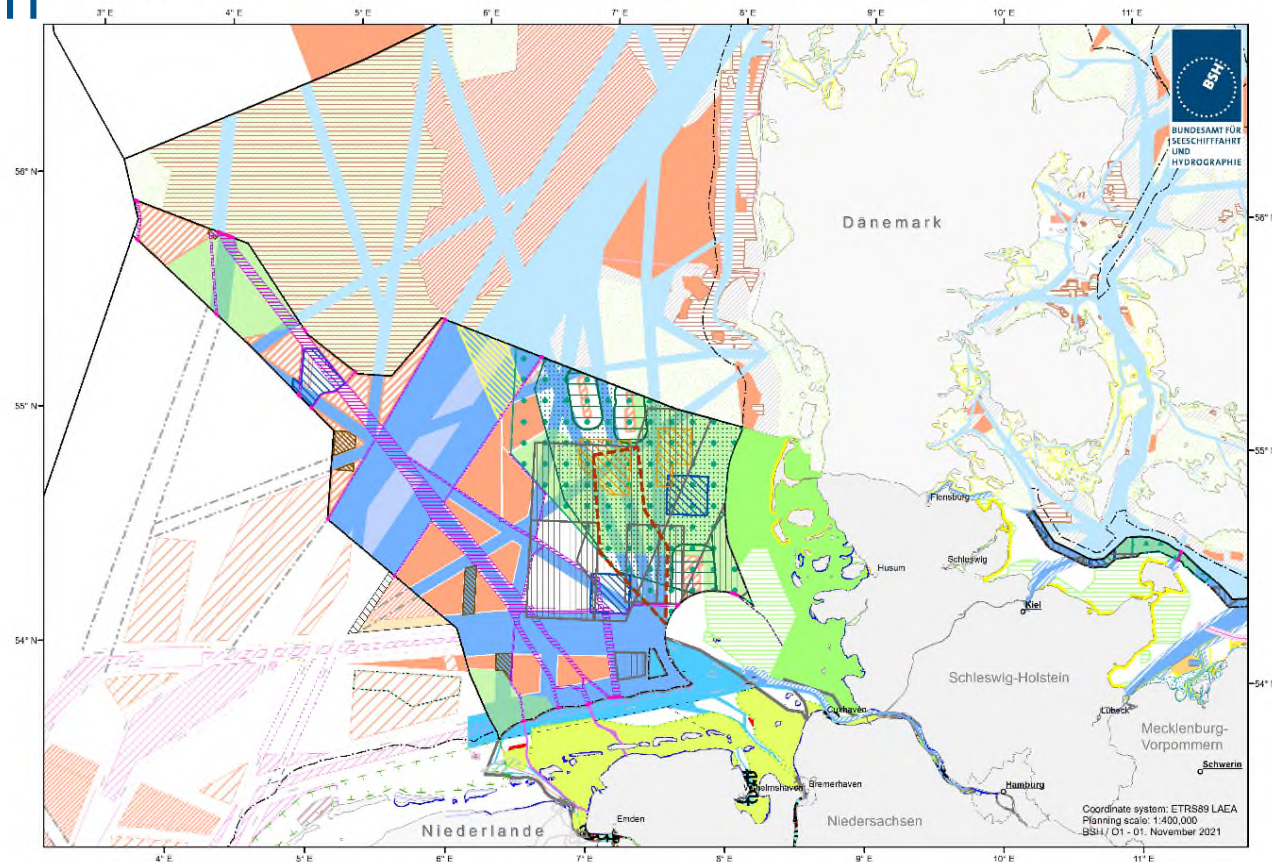
Raumordnungsplan für die deutsche ausschließliche Wirtschaftszone in der Nordsee und in der Ostsee - Kartenteil Ostsee



Kohärenz mit den Nachbarländern

Kohärente Pläne mit den Nachbarländern werden in der Nordsee durch ständige Abstimmung gefördert.

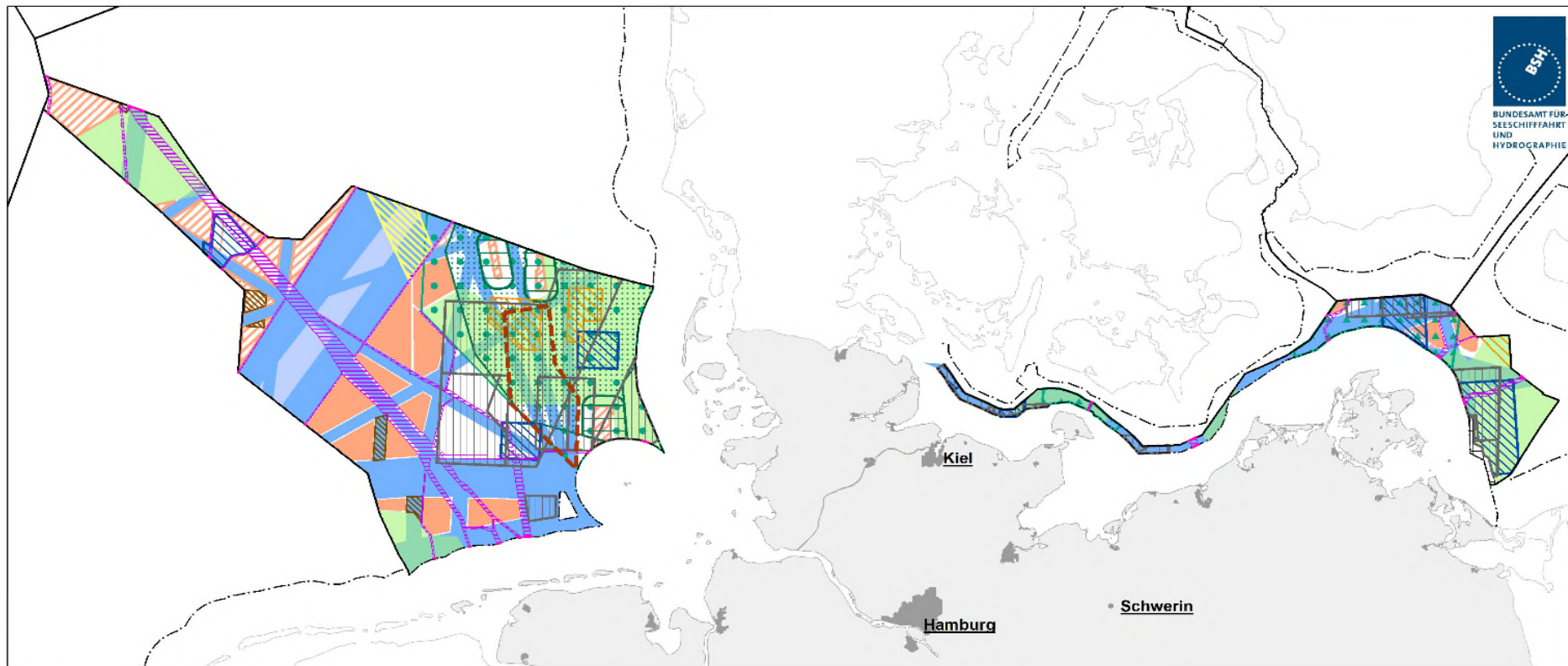
Übersichtskarte zum Raumordnungsplan für die deutsche ausschließliche Wirtschaftszone in der Nordsee und in der Ostsee 2021 - Kartenteil Nordsee



Vielen Dank für Ihre Aufmerksamkeit!



BUNDESAMT FÜR
SEESCHIFFFAHRT
UND
HYDROGRAPHIE



Neuigkeiten erhalten Sie fortlaufend auch über den [Offshore Blog](https://wp.bsh.de/en/) des BSH!

<https://wp.bsh.de/en/>